

EXPOSÉ – Referenznummer

0106 WS 2018

Gerne bieten wir Ihnen heute freibleibend dieses nicht alltägliche Objekt im Auftrag des Eigentümers zum Erwerb an.

Darüber haben wir am Telefon gesprochen:

Ein geheimer, verträumter Winkel. Beinahe in der Stadtmitte; oder sollte man sagen in einem Streifen unberührter Natur? Ein Platz den selbst die ganz alten Einwohner fast nicht mehr kennen? Das gibt es bestimmt noch bei Hermann Hesse, werden Sie sagen, aber nicht heutzutage. Hier widersprechen wir. Den Platz gibt es nämlich bei uns als echte Entdeckung!

VERSTECKT LIEGENDER, VOLL ERSCHLOSSENER BAUPLATZ IN CALW

Ein einzigartiges Juwel mit 348 m² Grundfläche in sonniger Hanglage, umgeben von wild wachsenden Bäumen, Hecken und mehreren bergseitig angrenzenden Hausgärten. Das Grundstück ist voll erschlossen (Beim Kauf des Grundstücks übernimmt der Verkäufer die Erschließungskosten). Wenn Sie noch etwas länger überlegen wollen, ist morgen allerdings mit großer Wahrscheinlichkeit Ihr Nachbar Besitzer des ungeschliffenen Diamanten. **Der Preis: 95.000,- €**

Vielleicht bald Ihre neue Anschrift (?)

Familie
Heinz Mustermann
Am Kapellenberg
72365 Calw



Das Umfeld:

Calw liegt im Tal der Nagold im Nordschwarzwald und gliedert sich in die Kernstadt und die vier Stadtteile Altburg, Hirsau, Holzbronn und Stammheim. Das Stadtbild wird durch die zahlreich vorhandenen Fachwerkgebäude geprägt und bietet an Sehenswürdigkeiten einen historischen Marktplatz, die Nikolausbrücke sowie viele idyllisch gelegene Winkel und Gassen. Die Stadt fungiert als Mittelzentrum und garantiert ein reichhaltiges Angebot an Einkaufs- und Versorgungsmöglichkeiten. Dies ist nicht zuletzt der gesunden Infrastruktur zuzuschreiben, welche in der Region Calw als ausgesprochen stabil gilt. Bemerkbar macht sich dies vor allem durch eine weit über dem Bundesdurchschnitt liegende Beschäftigungsquote. Vorwiegend kleinere bis mittelständische Handwerks- und Industriebetriebe sind in der Stadt und im Umland ansässig.

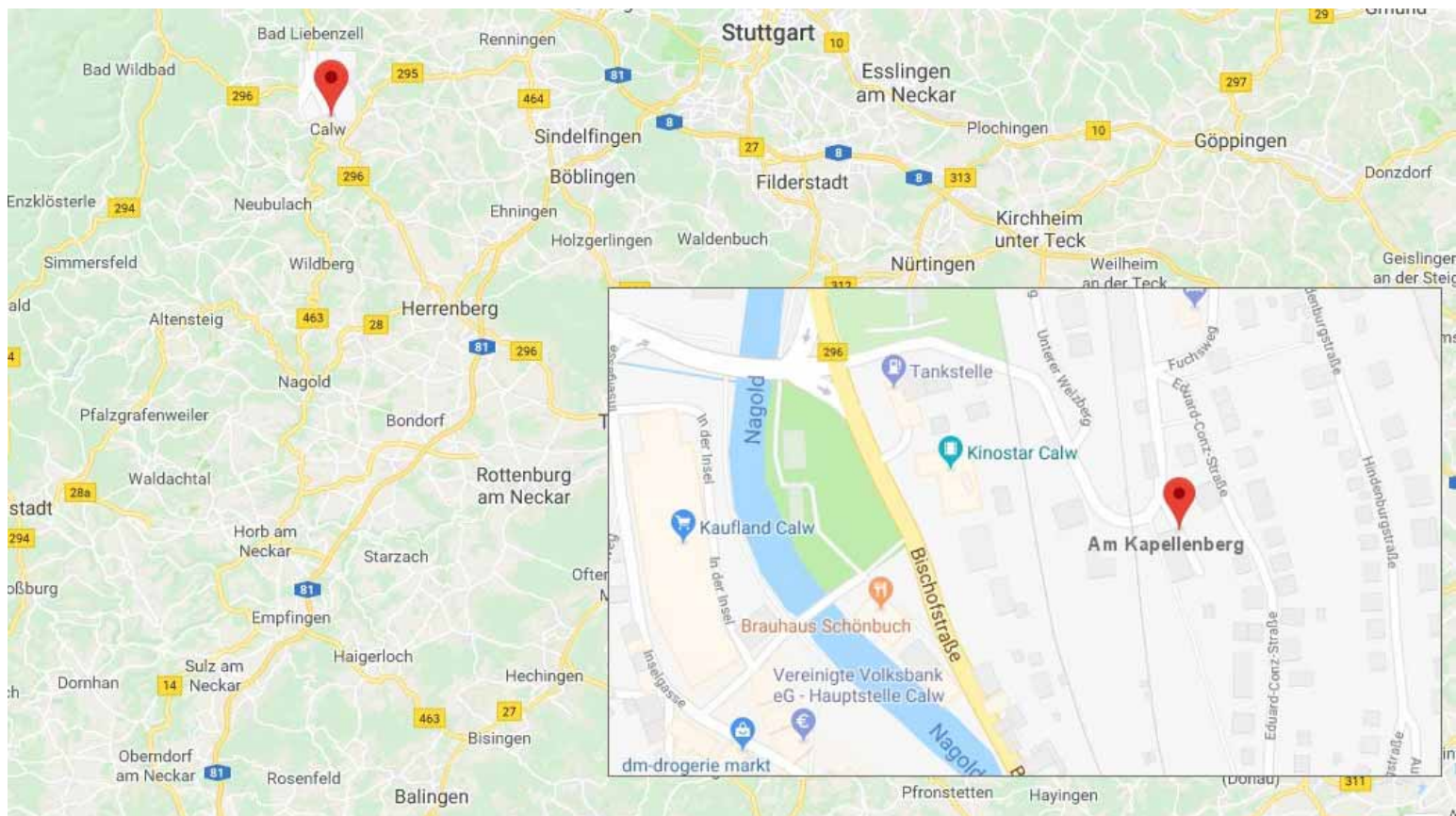
Durch eine breite Streuung niedergelassener Ärzte, ist eine sehr gute ärztliche Grundversorgung in der Stadt sichergestellt. Falls gewünscht können Sie zusätzlich eine Vielzahl von Therapieeinrichtungen, der direkt in der Nachbarschaft liegenden Kurbäder, Bad-Wildbad, Bad Liebenzell und Bad Teinach für Ihre Gesundheit nutzen.

Wenn Sie noch etwas mehr für Ihr Wohlbefinden tun wollen, bieten sich eine Fülle sportlicher Einrichtungen in der direkten oder unmittelbaren Umgebung an. Leichtathletik, Radsport, Wandern, Reiten, Schwimmen, Tennis, Golf; es findet sich eigentlich kein sportlicher Bereich, in dem Sie sich nicht allein oder in Gemeinschaft anderer betätigen können.

Kulturell bietet die Große Kreisstadt für alle Altersstufen und Interessengebiete ein rundum gelungenes und ansprechendes Programmangebot. Vom Rockkonzert über den Klostersommer, die Kleinkunsthöhle bis hin zur Lesung oder zum klassischen Konzertabend werden beliebte und attraktive Eckpunkte gesetzt.

Verkehrstechnisch gesehen liegt Calw inmitten des Dreiecks: Stuttgart, Pforzheim, Freudenstadt. Alle drei Wirtschaftsregionen sind im Zeitrahmen von 30 bis 60 Minuten bequem mit öffentlichen Verkehrsmitteln oder dem eigenen PKW zu erreichen. <http://www.calw.de>

Werfen Sie einen Blick auf die Karte:



Waldfried **Schmidt Immobilien**

Lerchenweg 1/1 · 75387 Neulach · Telefon 07053/6011 · Fax 07053/6013
Internet: www.waldfriedschmidt-immobilien.de · E-Mail: info@waldfriedschmidt-immobilien.de



Waldfried **Schmidt Immobilien**

Lerchenweg 1/1 · 75387 Neubulach · Telefon 07053/6011 · Fax 07053/6013
Internet: www.waldfriedschmidt-immobilien.de · E-Mail: info@waldfriedschmidt-immobilien.de



Nachtrag vom Mai 2020 nach der Fertigstellung des Bauprojektes

2018 (vor Beginn der Bauarbeiten)



05/2020 (Erschließung fertiggestellt)



2018 (vor Beginn der Bauarbeiten)



05/2020 (Erschließung fertiggestellt)



2018 (vor Beginn der Bauarbeiten)

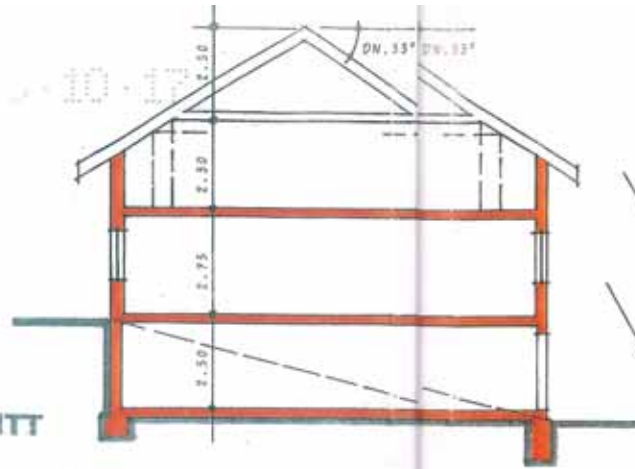


05/2020 (Erschließung fertiggestellt)

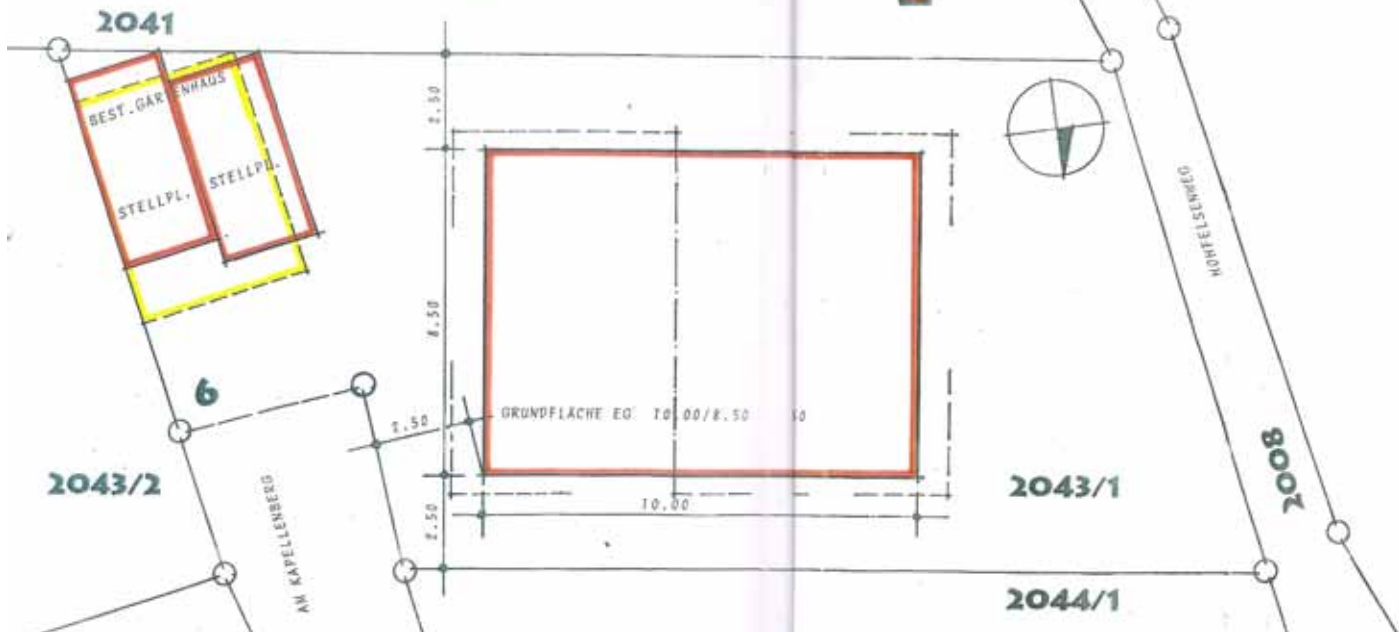


Waldfried Schmidt Immobilien

Lerchenweg 1/1 · 75387 Neubulach · Telefon 07053/6011 · Fax 07053/6013
Internet: www.waldfriedschmidt-immobilien.de · E-Mail: info@waldfriedschmidt-immobilien.de



Dieses Baugesuch wurde von der Stadt Calw genehmigt, muß aber nicht übernommen werden.



Mein Service:

Ich lade Sie herzlich ein mit mir – natürlich unverbindlich – Ihre neue Immobilie zu besichtigen. Dabei erläutere ich Ihnen jedes Detail zum Objekt und wir können über alle Ihre Fragen und Wünsche sprechen – natürlich auch zur Finanzierung und Abwicklung. Ich freue mich auf Ihre telefonische Terminvereinbarung – gerne auch abends und am Wochenende.

Die kaufmännischen Regularien:

Im Falle eines Vertragsabschlusses berechnen wir eine Vermittlungs- bzw. Nachweisprovision von 4% zuzüglich der gesetzlichen Mehrwertsteuer. Diese Provision ist nach Abschluß des notariellen Kaufvertrages zur Zahlung an uns fällig.

Im übrigen gelten unsere umseitigen Geschäftsbedingungen.

Ich freue mich auf ein persönliches Kennenlernen

Ihr Waldfried Schmidt